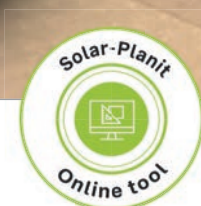
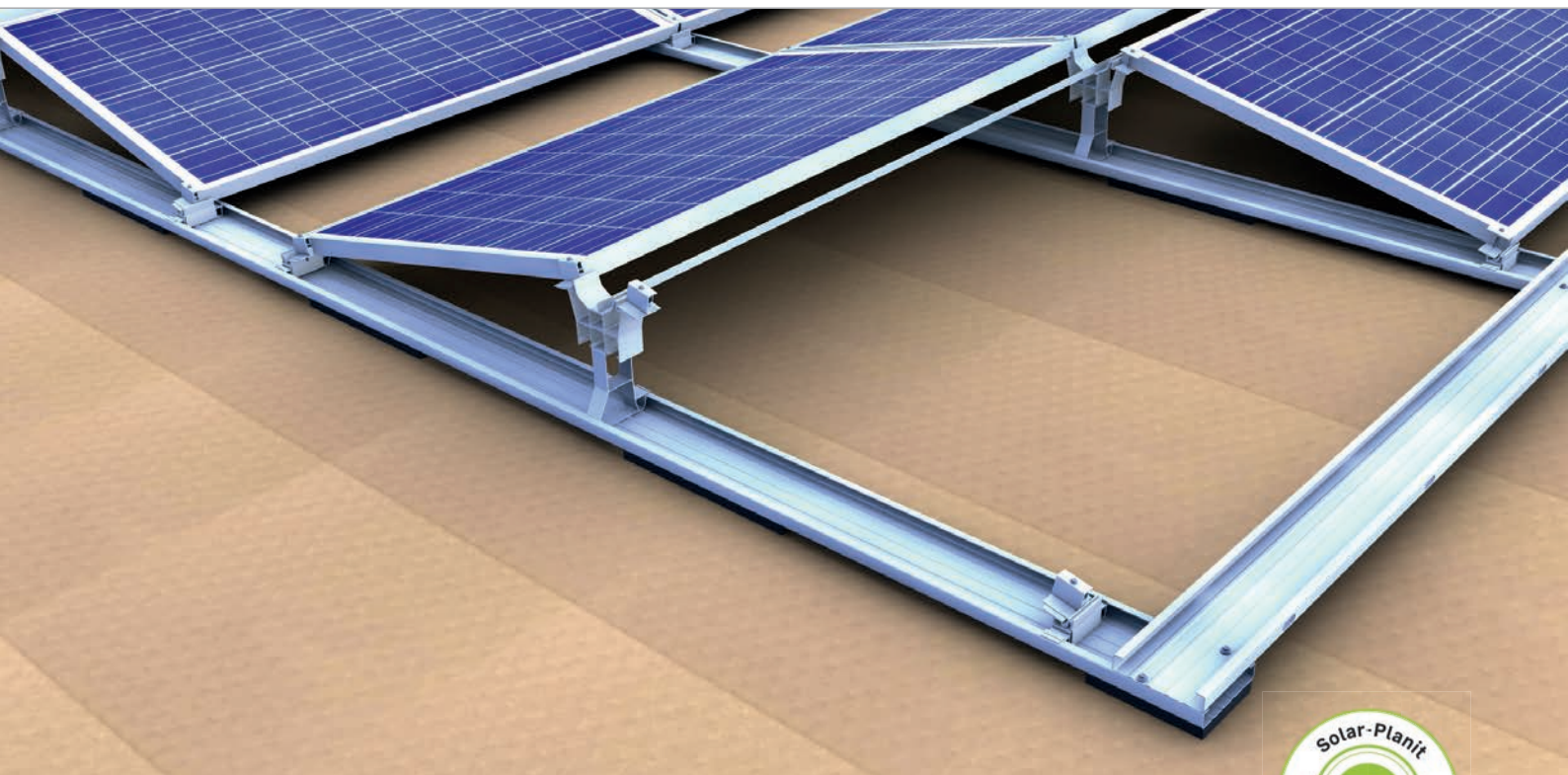
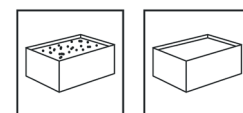


## Dach płaski | system wschód-zachód



### Nasze rozwiązanie do instalacji o orientacji wschód-zachód

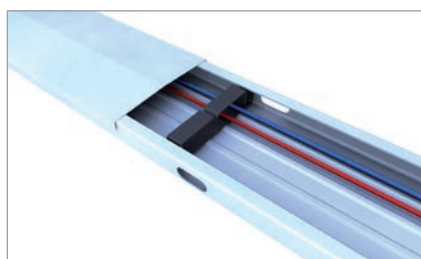
- maksymalne wykorzystanie powierzchni dachu i równomierna produkcja energii
- optymalne nachylenie modułów 13° dla dobrej wydajności i samooczyszczania
- Poprzeczne połączenia na krawędziach pola modułów dla zwiększonej stabilności
- połączone pola modułów nawet do 34 metrów

### Warianty produktów

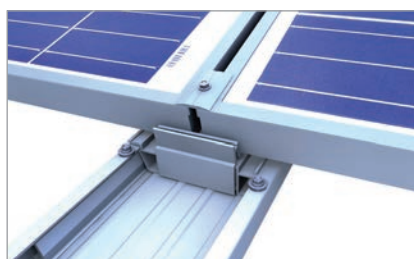
- Różne wykończenia szyn podstawowych: bez podklejki, z podkleką 6 mm oraz 20 mm fragmentarycznie
- Podwójna stopka podstawowa dla dużych obciążeń śniegiem/wiatrem

### Zalety

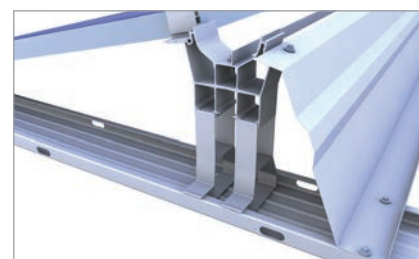
- testowana w tunelu aerodynamicznym konstrukcja
- szerokie, szyny podstawowe dla optymalnego przeniesienia balastu i zminimalizowania nacisku powierzchniowego
- Wkłikiwane stopki podstawowe - brak konieczności dokręcania
- Dostosowana do szerokich modułów



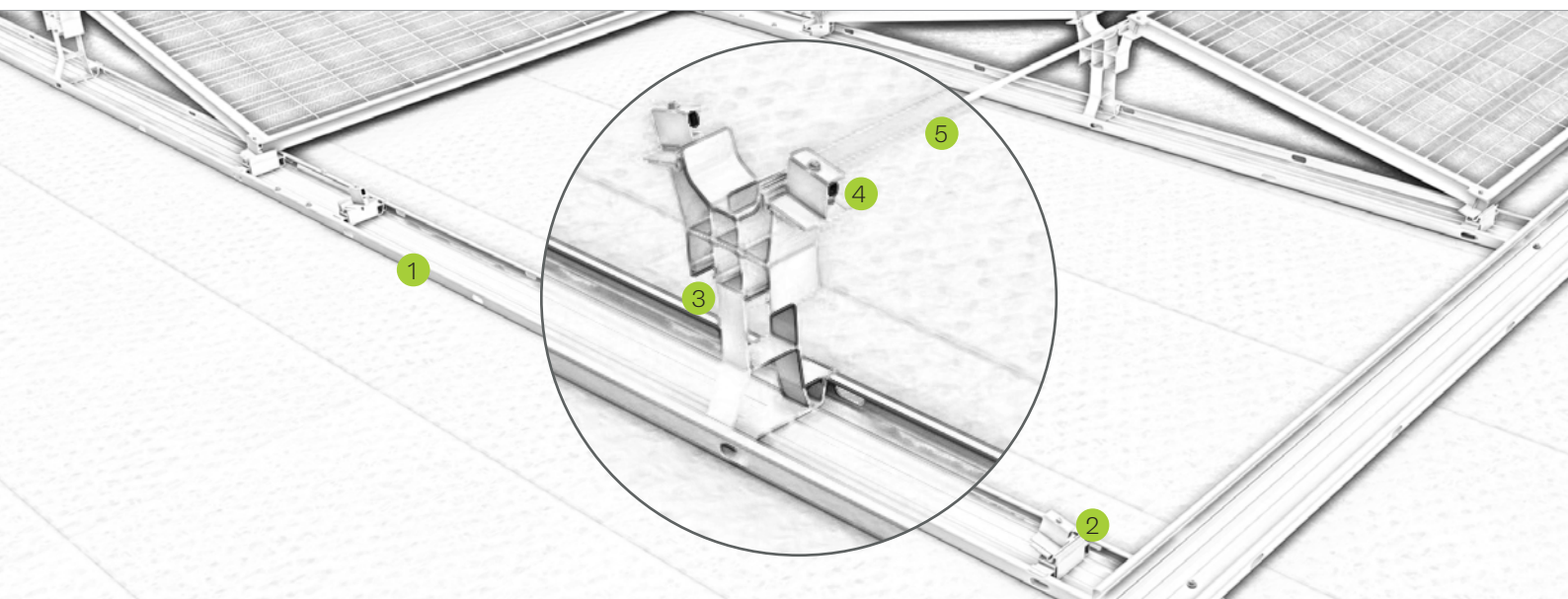
Szyna podstawowa z pokrywą i uchwytem kablowym



Stopka w szynie podstawowej z łącznikiem

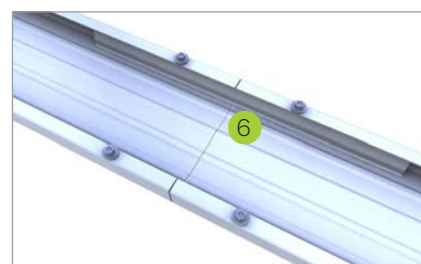


Deflektor wiatrowy wschód-zachód w przypadku przeszkód dachowych

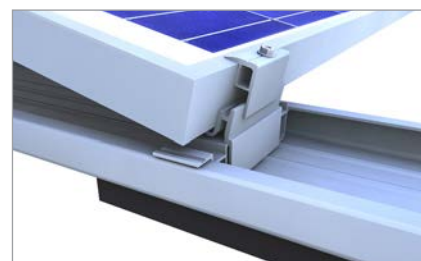


rys. Oznaczenie

- 1** Szyna podstawowa
  - dużo miejsca na balast, możliwe dodatkowe szyny balastowe
  - możliwość wykorzystania szyny jako kanał kablowy z zastosowaniem pokrywy
- 2** Łączniki do szyn i łożyska przesuwne
  - łącznik szyny dla pól modułów o długości do 17m
  - łącznik sprzęgający dwa pola modułów o długości 17m
- 3** Stopka bazowa
  - szybki montaż poprzez wkliknięcie bez konieczności przykręcania stopek podstawowych
  - z przygotowanym otworem montażowym dla dokładnego ułożenia modułów
- 4** Wspornik
  - szybki montaż poprzez wkliknięcie bez konieczności przykręcania stopek podstawowych
  - z przygotowanym otworem montażowym dla dokładnego ułożenia modułów
- 5** Kłemy
  - w pełni prefabrykowane i przygotowane elementy montażowe
  - wkręt samowierzący (z wiertłkiem) dla łatwiejszego montażu
- 6** Profil łączący
  - dla połączeń poprzecznych oraz rozłożenia obciążenia
  - oszczędne i ekonomiczne rozwiązanie



Przedłużenie szyny podstawowej



kłema dla dłuższego boku modułu

Wideo



novotegra GmbH  
Eisenbahnstraße 150 | 72072 Tübingen | Deutschland  
Tel. +49 7071 98987-0, info@novotegra.com  
www.novotegra.com

Pomyłki i zmiany zastrzeżone.  
Stan na: kwiecień: April 2021 / TP