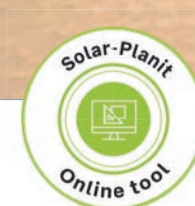
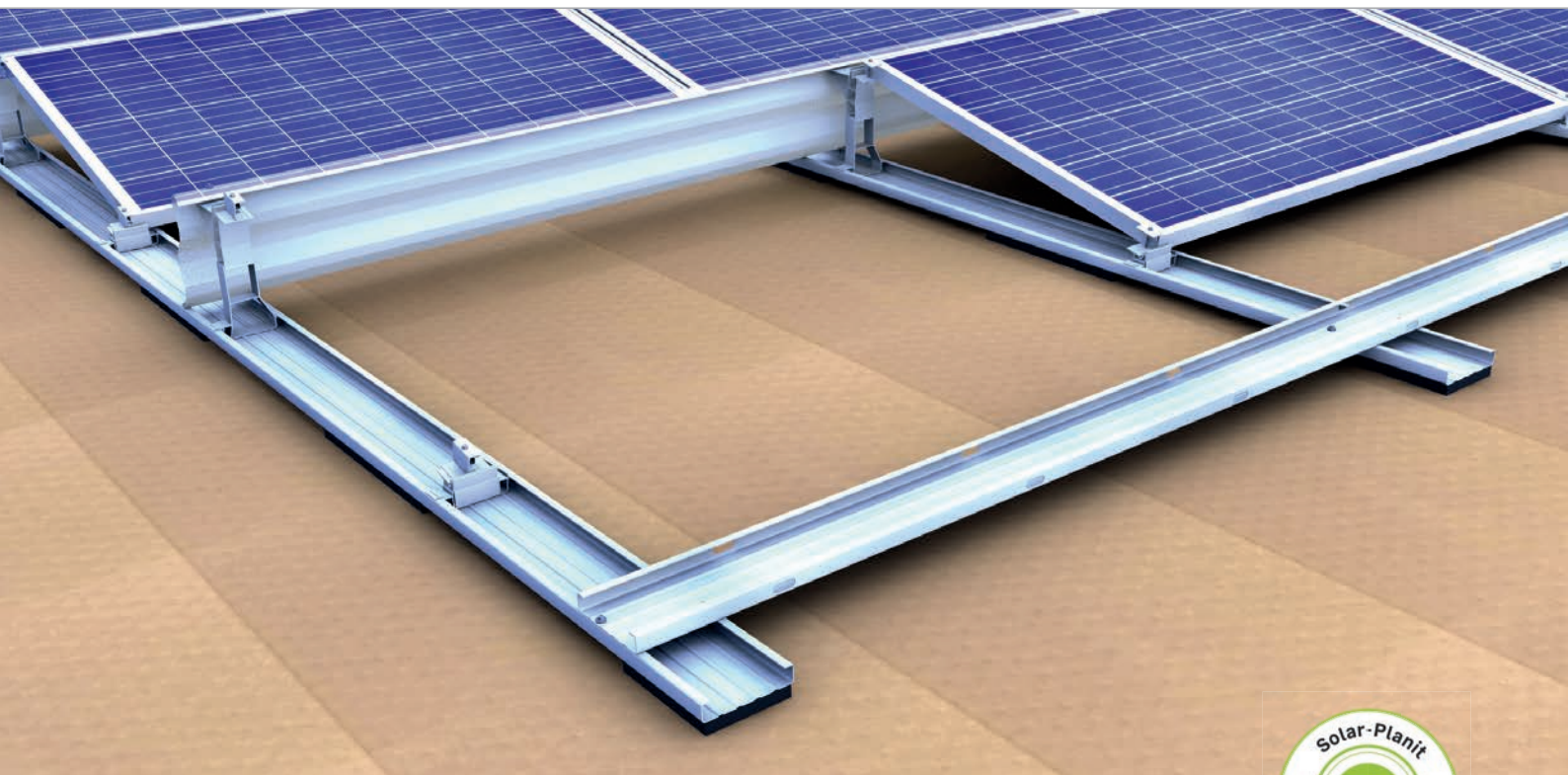
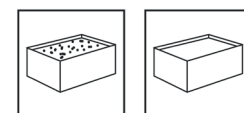


Dach płaski | system południowy

System do dachu płaskiego zamknięty II



Nasze rozwiązanie do systemów o orientacji południowej

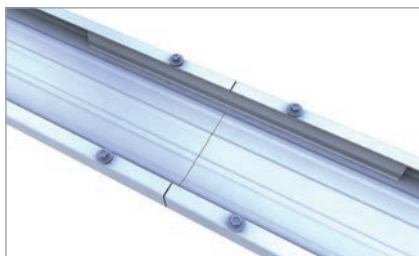
- Optymalne ułożenie modułów w kierunku południa
- optymalne nachylenie modułów 13° dla dobrej wydajności i samooczyszczania
- Poprzeczne połączenia na krawędziach pola modułów dla zwiększonej stabilności
- wysoka elastyczność dzięki możliwości ustawienia odległości między rzędami
- połączone pola modułów nawet do 34 metrów

Warianty produktów

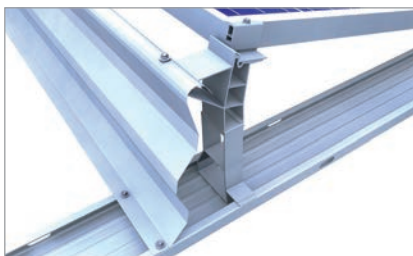
- Różne wykończenia szyn podstawowych: bez podklejki, z podkleką 6 mm oraz 20 mm fragmentarycznie
- Deflektory dla 72-ogniowych modułów (do 2,18 m długości)

Zalety

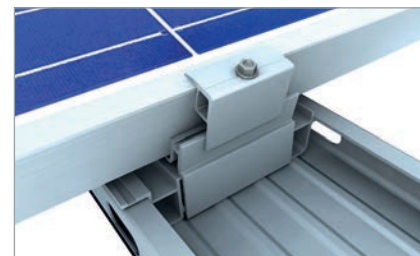
- testowana w tunelu aerodynamicznym konstrukcja
- szerokie, szyny podstawowe dla optymalnego przeniesienia balastu i zminimalizowania nacisku powierzchniowego
- Wkłikiwane stopki podstawowe - brak konieczności dokręcania
- Dostosowana do szerokich modułów



Przedłużenie szyny podstawowej

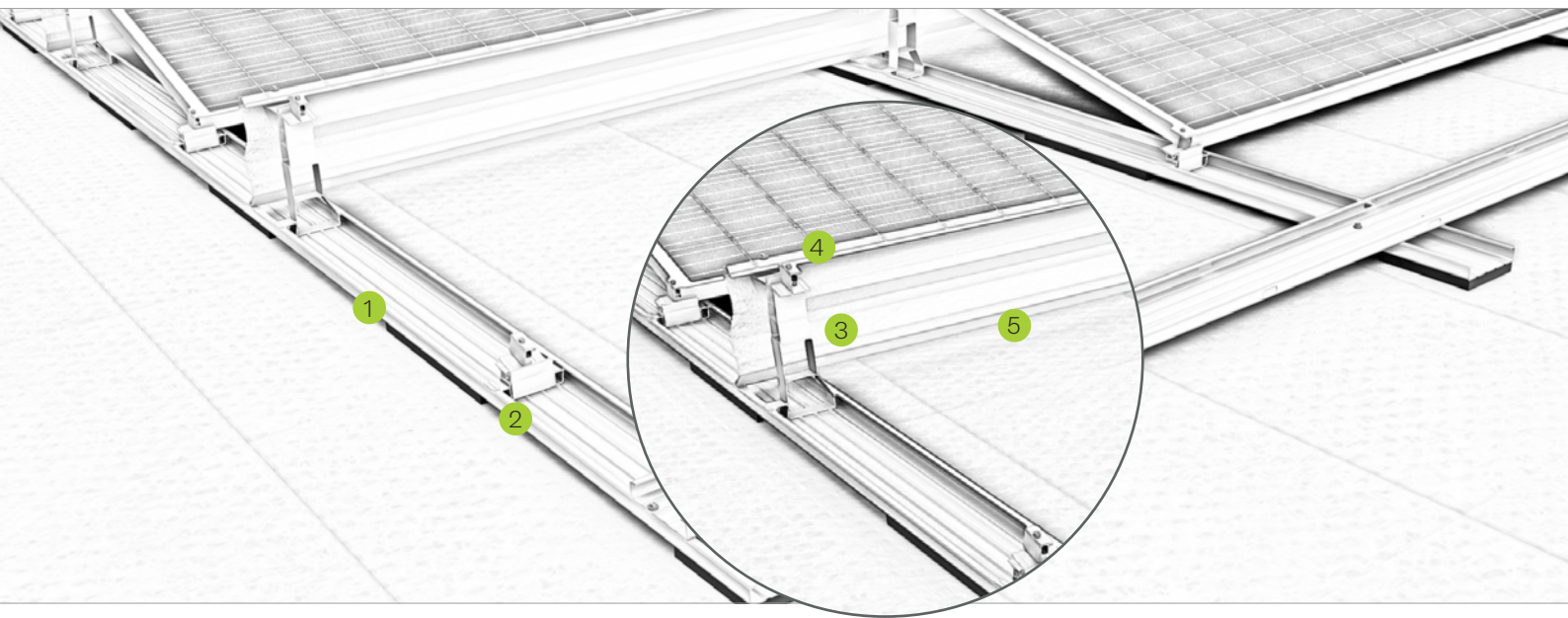


Deflektor wiatrowy i stopka tylna modułu



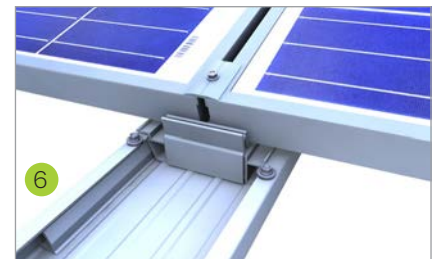
Klema na dłuższym boku ramy modułu, szyna podstawowa

Dach płaski | system południowy

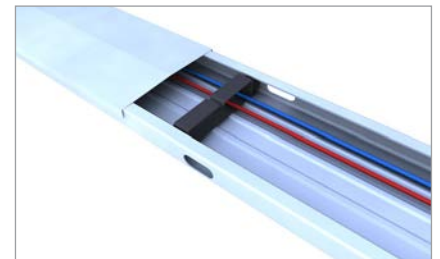


rys. Oznaczenie

- 1** Szyna podstawowa
 - dużo miejsca na balast, możliwe dodatkowe szyny balastowe
 - możliwość wykorzystania szyny jako kanał kablowy z zastosowaniem pokrywy
- 2** Łączniki do szyn i łożyska przesuwne
 - łącznik szyny dla pól modułów o długości do 17m
 - łącznik sprzęgający dwa pola modułów o długości 17m
- 3** Stopka bazowa
 - szybki montaż poprzez wklikiwanie bez konieczności przykręcania stopek podstawowych
 - z przygotowanym otworem montażowym dla dokładnego ułożenia modułów
- 4** Wspornik
 - szybki montaż poprzez wklikiwanie bez konieczności przykręcania stopek podstawowych
 - z przygotowanym otworem montażowym dla dokładnego ułożenia modułów
- 5** Kłemy
 - w pełni prefabrykowane i przygotowane elementy montażowe
 - wkręt samowierzący (z wiertłkiem) dla łatwiejszego montażu
- 6** Profil łączący
 - dla połączeń poprzecznych oraz rozłożenia obciążenia
 - proste w montażu i aerodynamiczne



Stopka w szynie podstawowej z łącznikiem



Szyna podstawowa z pokrywą i uchwytem kablowym

Wideo



novotegra GmbH
Eisenbahnstraße 150 | 72072 Tübingen | Deutschland
Tel. +49 7071 98987-0, info@novotegra.com
www.novotegra.com

Pomyłki i zmiany zastrzeżone.
Stan na: kwiecień: April 2021 / TP