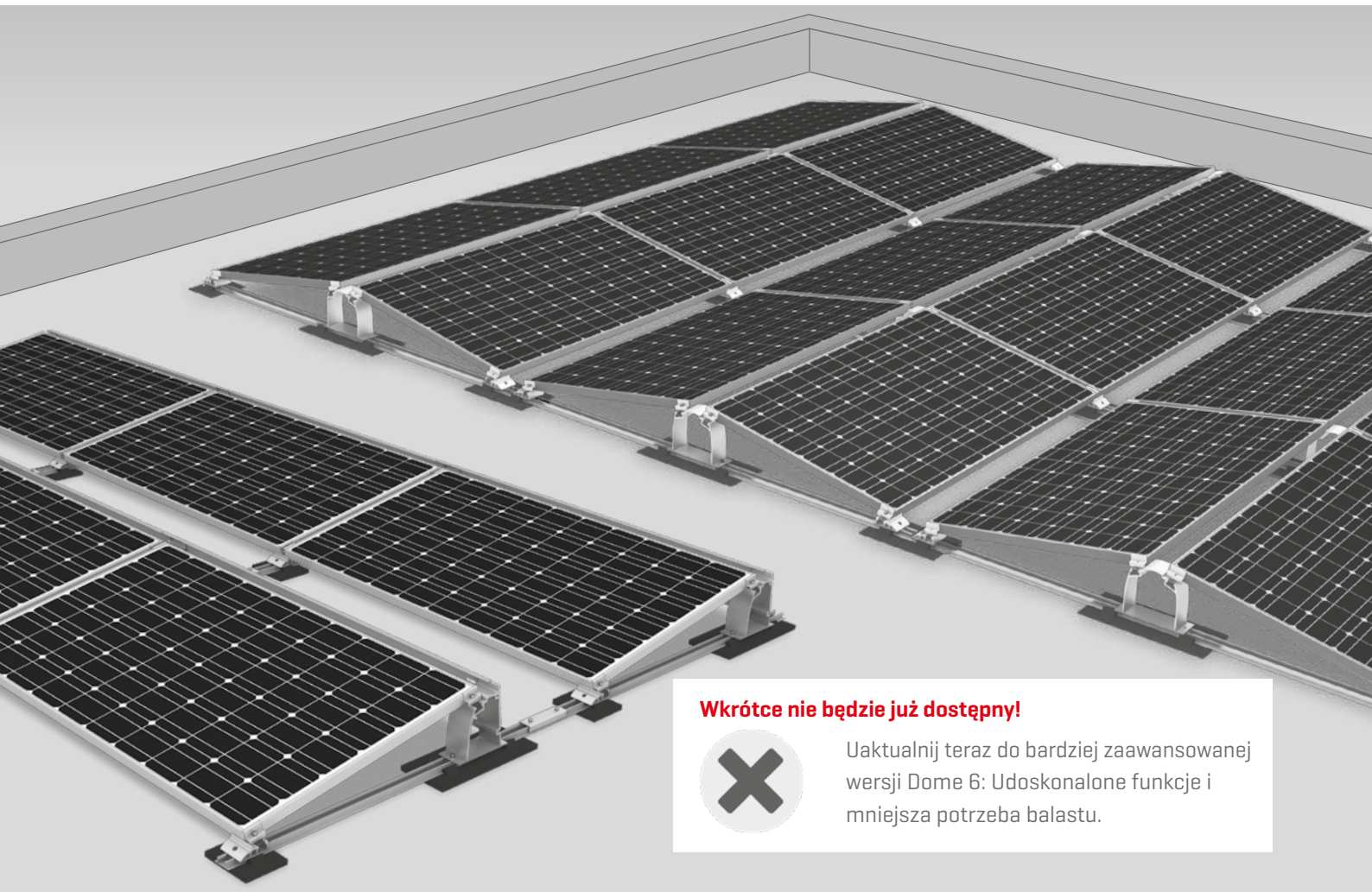


System Dome Classic



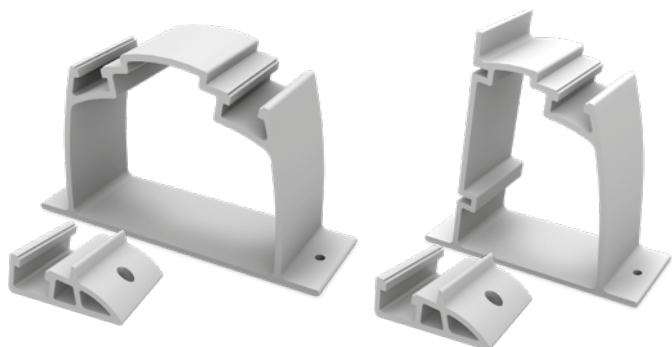
/ System do dachów o wysokich wymaganiach statycznych i do zastosowań specjalnych

/ Możliwa instalacja na pokryciach z blachy trapezowej

/ Szybki i łatwy montaż

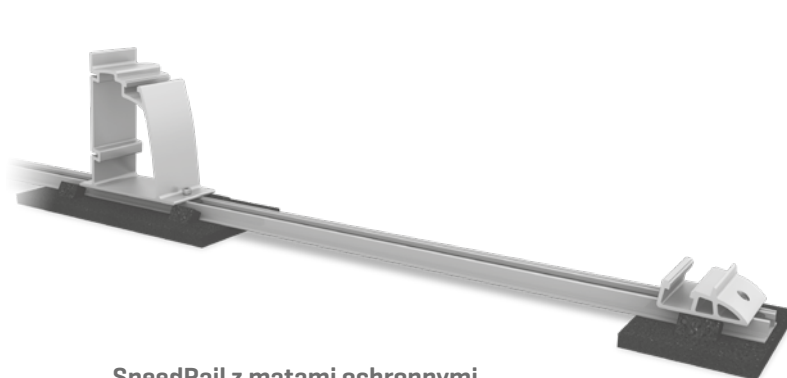


Komponenty



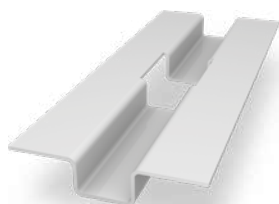
Dome S1000 i Dome SD

Modułowe elementy nośne do instalacji z ekspozycją jedno- i dwustronną



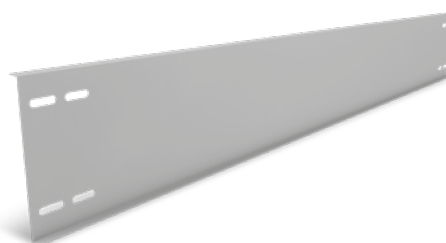
SpeedRail z matami ochronnymi

Maty ochronne, również z okładziną aluminiową



Balastowanie

SpeedPorter: Do szybkiego i prostego mocowania balastu



Listwa wiatrochronna do systemów z podporami S-Dome

- / Osłona tylna systemu Dome przed wiatrem
- / Dostępne różne długości

Dane techniczne

	D-Dome Classic	S-Dome Classic
Zastosowanie	Dachy płaskie $\leq 5^\circ$ z pokryciem membranowym lub bitumicznym, betonowe, żwirowe lub zielone; również dachy z blachy trapezowej z profilami ciągłymi	
Sposób zamocowania/połączenia z dachem	Balastowanie; bez przebić w pości w przypadku nachylenia $\leq 3^\circ$	
Warunki	<ul style="list-style-type: none"> • Dopuszczalne wymiary modułu [dł. x szer. x wys.]: 1386 - 2300 x 950 - 1100 x 30 - 50 mm • Min. wielkość systemu: 2 podpory (4 moduły) 	<ul style="list-style-type: none"> • Dopuszczalne wymiary modułu [dł. x szer. x wys.]: 1386 - 2067 x 950 - 1100 x 30 - 50 mm • Min. wielkość systemu: 2 moduły
Właściwości techniczne	<ul style="list-style-type: none"> • Przegroda termiczna po maks. 12 m [blacha trapezowa 8,7 m] • Minimalna odległość od krawędzi dachu 600 mm 	
Kąt nachylenia	10°	
Materiał	<ul style="list-style-type: none"> • Profile montażowe, D-/S-Dome, D-Dome, Dome SD, klemy do modułów, łączniki profili: aluminium EN AW-6063 T66 • Mata ochronna z powłoką aluminiową lub bez (granulat gumowy ze spoiwem PUR) • Listwa wiatrochronna: Magnelis • Elementy drobne: stal szlachetna [1.4301] A2-70 	

