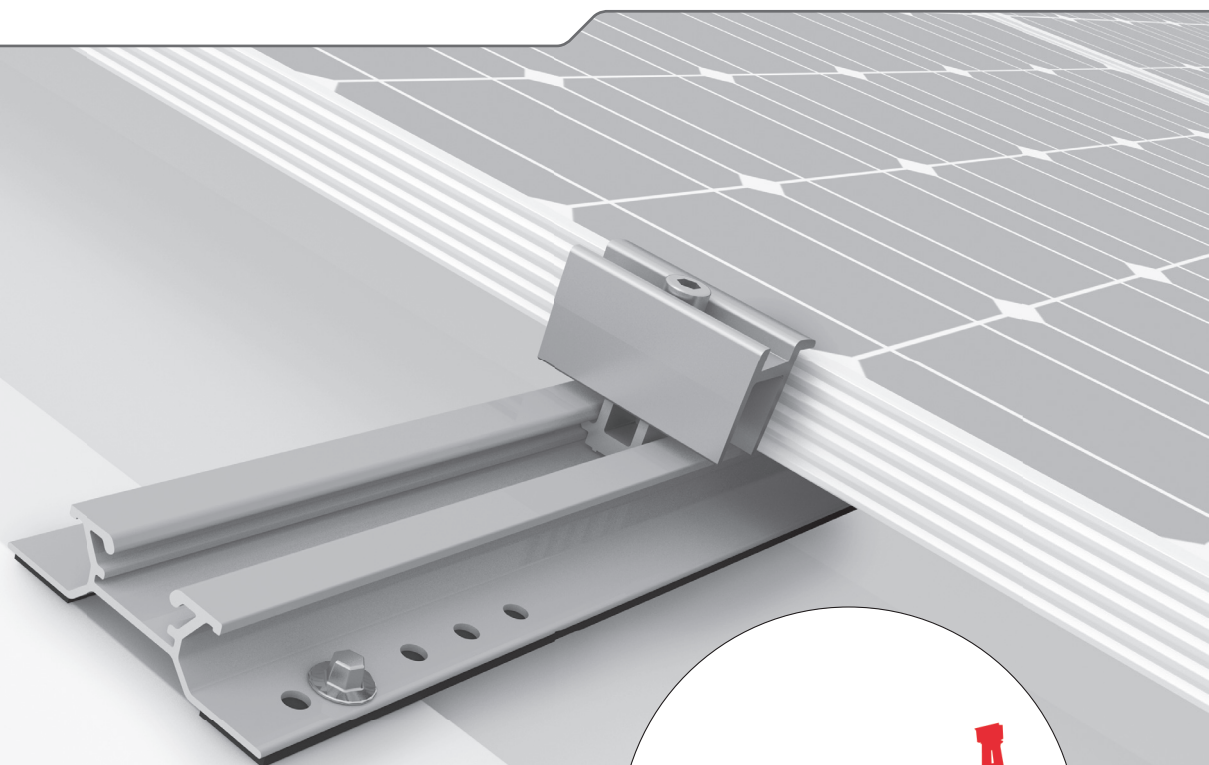
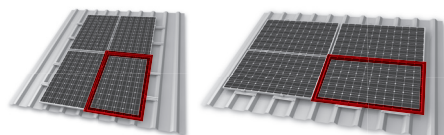
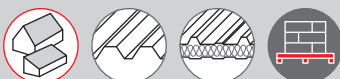




MiniRail System

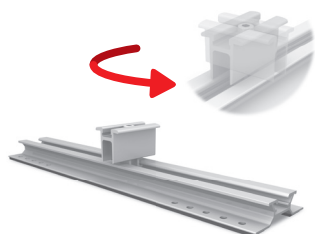


- ▶ Innowacyjny system krótkich szyn, który jest zoptymalizowany statycznie i którego montaż jest szybki i prosty
- ▶ Możliwe są uniwersalny zacisk modułu i uniwersalny kierunek modułu
- ▶ Nachylenie paneli pod kątem 5° z MiniFive: znacznie większa efektywność dzięki lepszej wentylacji dachu i zoptymalizowanym kątom nachylenia paneli do słońca
- ▶ Duże bezpieczeństwo projektowania, system zoptymalizowany do magazynowania i transportu



System MiniRail umożliwia montaż portretowy i krajobrazowy jako montaż rastrowy dzięki uniwersalnemu zaciskowi modułowemu, obracalnemu o 90°.

SKŁADNIKI SYSTEMU MINIRAIL



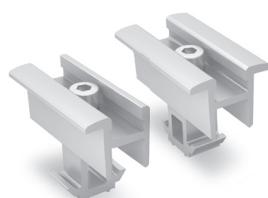
Zestaw MiniRail

- ▶ Montaż krajobrazowy i portretowy za pomocą MiniClamp MC/EC
- ▶ Odpowiedni do prawie wszystkich odstępów między rowkami



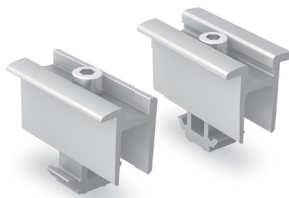
MiniFive Front i End

- ▶ Elementy nośne modułu do jednostronnego nachylenia paneli
- ▶ Lepsza wentylacja dachu i większa efektywność
- ▶ Optymalizacja kątów nachylenia paneli do słońca



MiniClamp MC/EC 27-35 mm

- ▶ Uniwersalny zacisk modułu
- ▶ Zacisk jest obrotowy



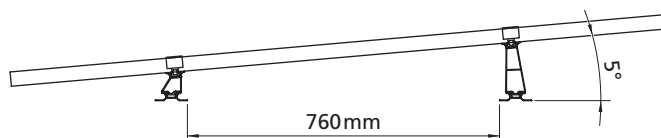
MiniClamp MC/EC 36-50 mm

- ▶ Uniwersalny zacisk modułu
- ▶ Zacisk jest obrotowy



Wkręty do cienkiej blachy

- ▶ Zawarte w systemie MiniRail
- ▶ Z podkładkami uszczelniającymi



DANE TECHNICZNE

	System MiniRail
Zakres zastosowania	Dachy skośne z blachą trapezową lub blachą trapezową ocieplaną Pochylenie dachu: ▶ normalne 5 - 65° ▶ Z nachyleniem paneli MiniFive 5 - 25°
Sposób mocowania / połączenie z dachem	Połączenie na śruby w pokryciu dachu za pomocą blachowkrętów samogwintujących
Voraussetzungen Warunki	<ul style="list-style-type: none"> ▶ Grubość blachy: > 0,5 mm (stal i aluminium) ▶ Ocieplana blacha trapezowa: wymagane zatwierdzenie przez producenta ▶ Szerokość rowków: co najmniej 25 ▶ Odstęp między rowkami: 101 - 175 / 202 - 350 mm ▶ Odstęp między otworem wierconym a krawędzią rowka: > 8,5 mm ▶ Wysokość ramy modułu: 27 - 35 / 36 - 50 mm
Kierunek przebiegu modułów	pionowo lub poziomo
Materiał	aluminium (EN AW-6063 T66 / EN AW-6082 T6); EPDM
Wymiary MiniRail szer. x wys. x dł. [mm]	78,2 x 23 x 385
Nachylenie paneli za pomocą MiniFive:	5°

