



*dach skośny na membranę lub papę*  
*sloped roof with membrane or roofing felt*

**materiał:**  
material:

aluminium  
i stal  
nierdzewna  
aluminum and  
stainless steel

**Magnelis®**

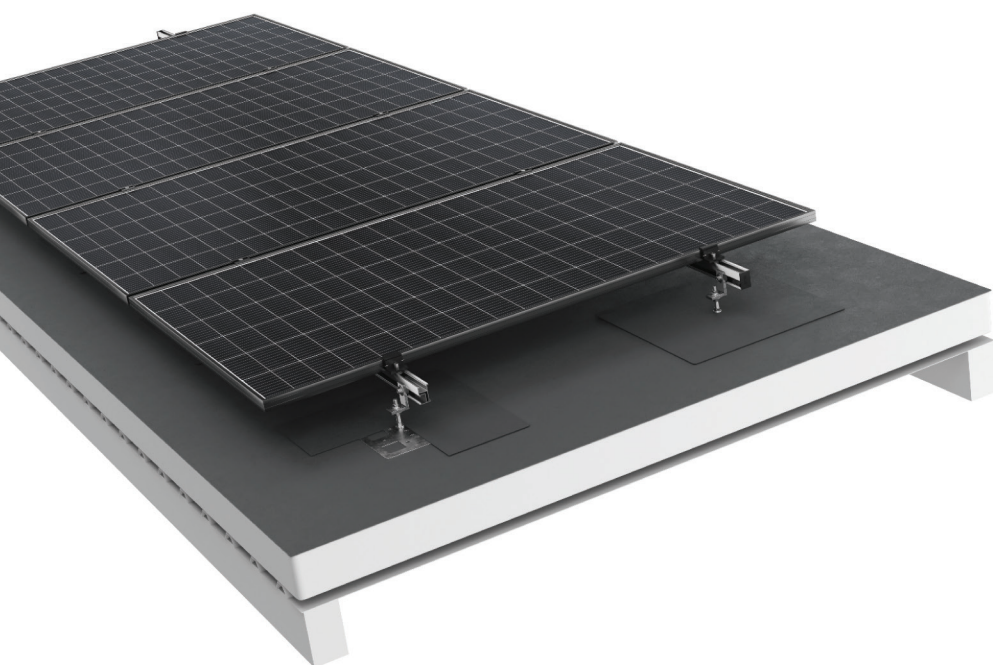
**szyna  
montażowa:**  
mounting rail

SM-31x50



**montaż:**  
installation:

inwazyjny  
zgrzewany  
invasive  
welded



**opcje:**  
option:

możliwość na montażu  
na dachu o nachyleniu  
od 6° do 15°

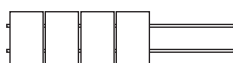
/can be mounted on a roof  
with a slope of 6° to 15°

nie uszkadza warstwy  
izolacyjnej dachu

/ does not damage the insulating  
layer of the roof

czarne klemy  
/ black clamps

zaślepki szyn  
/ rail caps



**układ modułów:**  
modules layout:

pionowy  
portrait

**indeks:**  
index:

XFS\_T05M

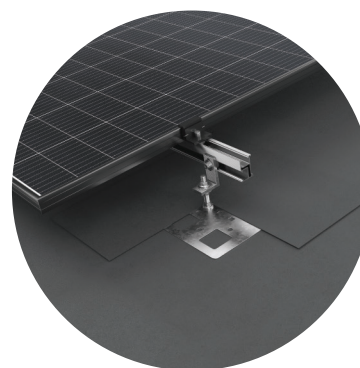


**układ modułów:**  
modules layout:

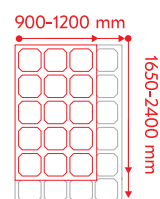
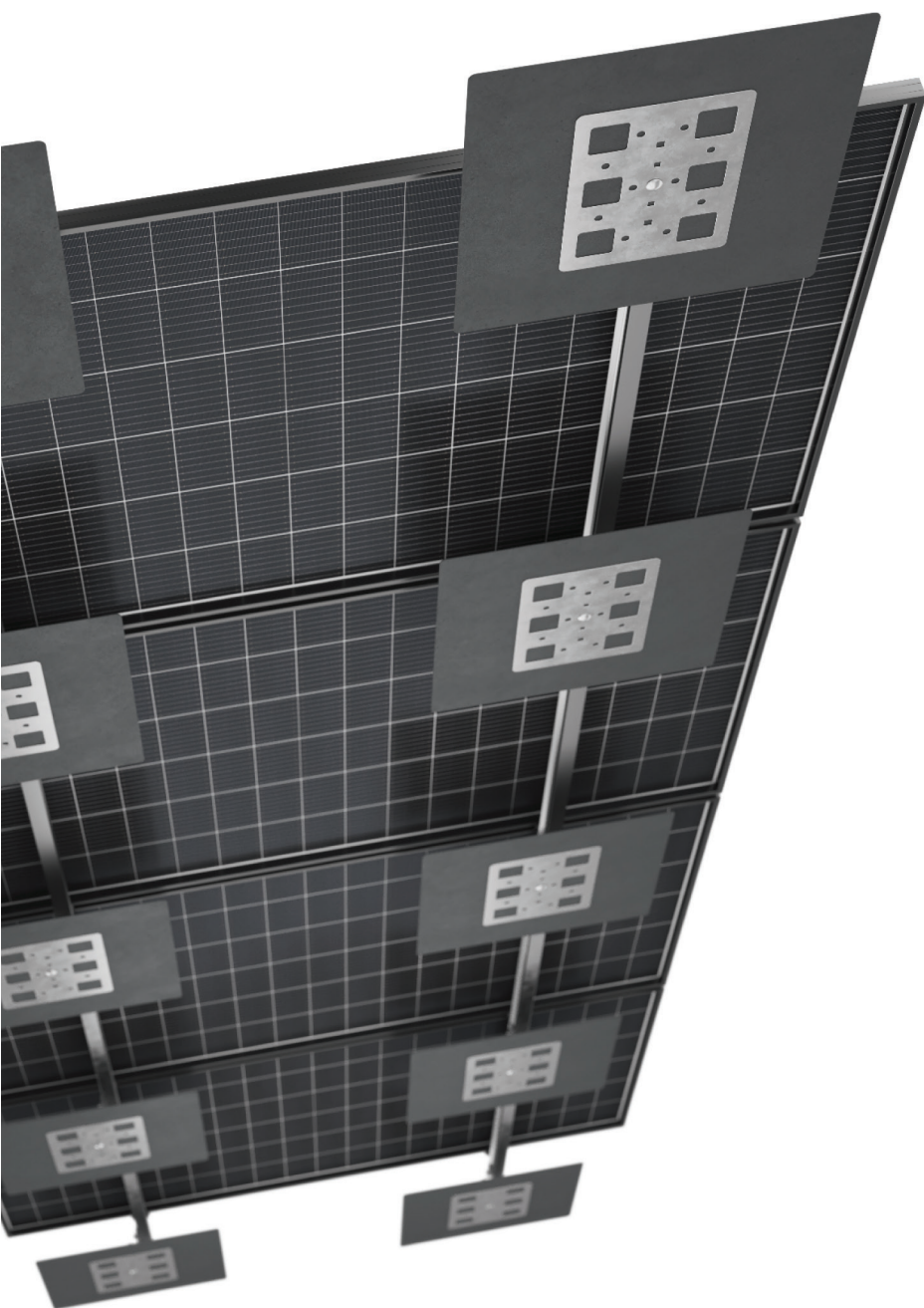
poziomy  
landscape

**indeks:**  
index:

XFS\_T05M



# System Corab T-05M



*Uniwersalny system dostosowany  
do modułów  
o szerokości 900-1200 mm  
i długości 1650-2400 mm*

*Universal system suitable  
for modules 900-1200 mm  
width and 1650-2400 mm length*



Corab S.A.  
ul. Michała Kajki 4  
10-547 Olsztyn

Contact Center:  
+48 799 396 396  
wsparcie@corab.com.pl

corab.pl

Corab S.A. ul. Michała Kajki 4, 10-547 Olsztyn, REGON: 510519084, NIP: 7390207757 wpisana do Krajowego Rejestru Sądowego prowadzonego przez Sąd Rejonowy w Olsztynie, VIII Wydział Gospodarczy Krajowego Rejestru Sądowego pod numerem KRS: 0000950779. Kapitał zakładowy: 1.184.000,00 zł w pełni wpłacony.

Corab S.A. ul. Michała Kajki 4, 10-547 Olsztyn, Poland, Tax Id No. PL7390207757, REGON: 510519084, entered into the Register of Entrepreneurs, disssued by the District Court in Olsztyn, VIII Commercial Division under KRS number: 0000950779. Share capital: PLN 1.184.000,00 completely paid-up.