



# System Corab PI-068P



*dach płaski*  
*flat roof*

**materiał:**  
material:

aluminium  
aluminum

**Magnelis®**

**kąt:**  
angle

10° lub 15°  
10° or 15°

**orientacja  
modułów:**  
modules  
orientation:

południe,  
wschód  
-zachód  
south,  
east-west



**układ modułów:**  
modules layout:

poziomy  
landscape

**indeks:**  
index:

XFS\_PI068P

**montaż:**  
installation:

inwazyjny  
invasive

**masa systemu  
(na 8 modułów):**  
weight per 8 modules:

56,8 kg

**powierzchnia  
dla 8 modułów:**  
mounting surface  
for 8 modules:

18,48 m<sup>2</sup>



Corab S.A.  
ul. Michała Kajki 4  
10-547 Olsztyń

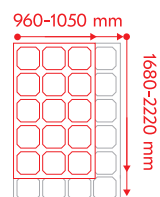
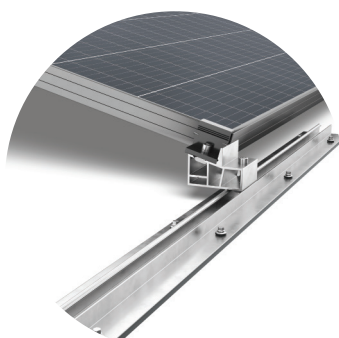
Contact Center:  
+48 799 396 396  
wsparcie@corab.com.pl



corab.pl



# System Corab PI-068P



*Uniwersalny system dostosowany  
do modułów o szerokości  
960-1050 mm i długości  
1680-2220 mm*

*Universal system suitable for  
modules 960-1050 mm width  
and 1680-2220 mm length*



Corab S.A.  
ul. Michała Kajki 4  
10-547 Olsztyn

Contact Center:  
+48 799 396 396  
wsparcie@corab.com.pl

corab.pl

Corab S.A. ul. Michała Kajki 4, 10-547 Olsztyn, REGON: 510519084, NIP: 7390207757 wpisana do Krajowego Rejestru Sądowego prowadzonego przez Sąd Rejonowy w Olsztynie, VIII Wydział Gospodarczy Krajowego Rejestru Sądowego pod numerem KRS: 0000950779. Kapitał zakładowy: 1.184.000,00 zł w pełni wpłacony.

Corab S.A. ul. Michała Kajki 4, 10-547 Olsztyn, Poland, Tax Id No. PL7390207757, REGON: 510519084, entered into the Register of Entrepreneurs, issued by the District Court in Olsztyn, VIII Commercial Division under KRS number: 0000950779. Share capital: PLN 1.184.000,00 completely paid-up.