



System Corab D-01

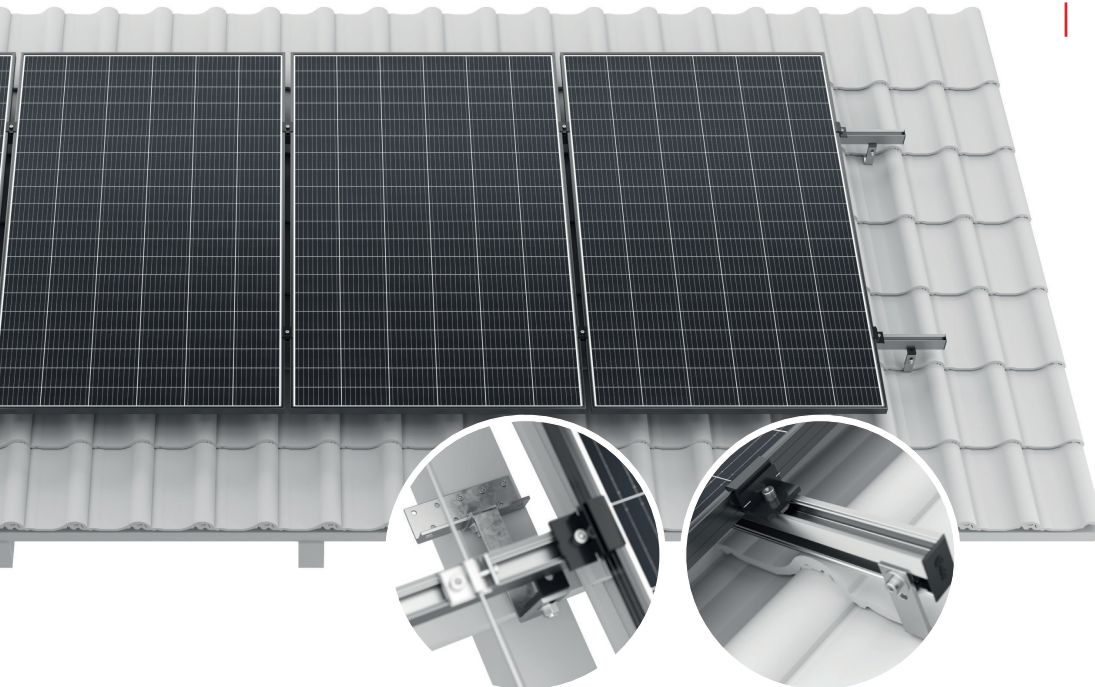


*dach skośny,
dachówka*

*sloped roof,
tile roof*

materiał:
material:
aluminium
i stal
nierdzewna
aluminum and
stainless steel

**regulacja
uchwytów:**
adjustability
of hooks
tak
yes



opcje:
option:

czarna szyna
/ black rail

czarne klemy
/ black clamps

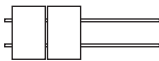
łącznik boczny
/ lateral rail connector

zaślepki szyn
/ end caps

akcesoria do wyrównania
potencjałów
/ accessories for potential
equalization

przystosowanie
do modułów szkło-szkło
/ suitable for glass-glass modules

**układ
modułów:**
modules layout:



pionowy
portrait

indeks:
index:

XFS_D017

XFS_D015

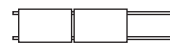
**szyna
montażowa:**
mounting rail

SM-30x50 KLIK

SM-31x50 KLIK



**układ
modułów:**
modules layout:



poziomy
landscape

indeks:
index:

XFS_D018

XFS_D016

**szyna
montażowa:**
mounting rail

SM-30x50 KLIK

SM-31x50 KLIK



Corab S.A.
ul. Michała Kajki 4
10-547 Olsztyn

Contact Center:
+48 799 396 396
wsparcie@corab.com.pl



corab.pl



Corab S.A. ul. Michała Kajki 4, 10-547 Olsztyn, REGON: 510519084, NIP: 7390207757 wpisana do Krajowego Rejestru Sądowego prowadzonego przez Sąd Rejonowy w Olsztynie, VIII Wydział Gospodarczy Krajowego Rejestru Sądowego pod numerem KRS: 0000950779. Kapitał zakładowy: 1.184.000,00 zł w pełni wpłacony.

Corab S.A. ul. Michała Kajki 4, 10-547 Olsztyn, Poland, Tax Id No. PL7390207757, REGON: 510519084, entered into the Register of Entrepreneurs, dissolved by the District Court in Olsztyn, VIII Commercial Division under KRS number: 0000950779. Share capital: PLN 1.184.000,00 completely paid-up.